

ECONOMY AND STRATEGY CONSULTANCY SERVICES



ESDH

EKONOMİ VE STRATEJİ DANIŞMANLIK HİZMETLERİ

EKONOMİDE ÖNLEMLER; ETKİLERİ VE BEKLENTİLER

EKONOMİ VE STRATEJİ DANIŞMANLIK HİZMETLERİ

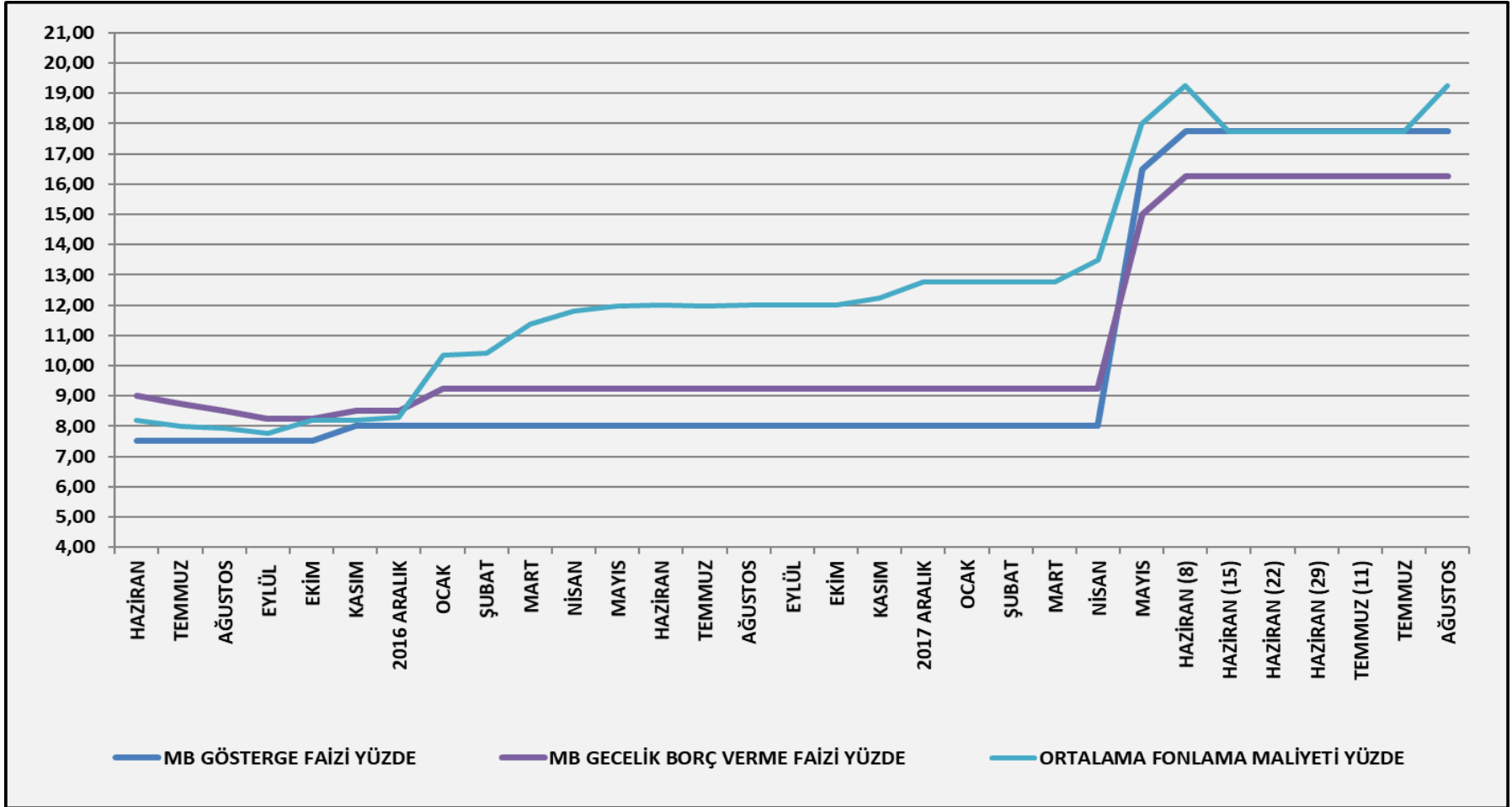
30 EKİM 2018

EKONOMİDE ÖNLEMLER VE GELİŞMELER

| | |
|----------|--|
| 1 | YENİ EKONOMİ PROGRAMI |
| 2 | TC MERKEZ BANKASI SIKI PARA POLİTİKASI |
| 3 | KAMU MALİ DİSİPLİNİ |
| 4 | REEL SEKTÖR VE MALİ KESİM İÇİN DÜZENLEMELER |
| 5 | DIŞ POLİTİKADA NORMALLEŞME ADIMLARI |

TC MERKEZ BANKASI; SIKI PARA POLİTİKASI

**MALİYET BASKISI SÜRÜYOR, FİYATLAMA DAVRANIŞLARI DÜZELMEDİ
ENFLASYON BEKLENTİLERİ İYİLEŞENE KADAR SIKI PARA POLİTİKASI SÜRECEK**



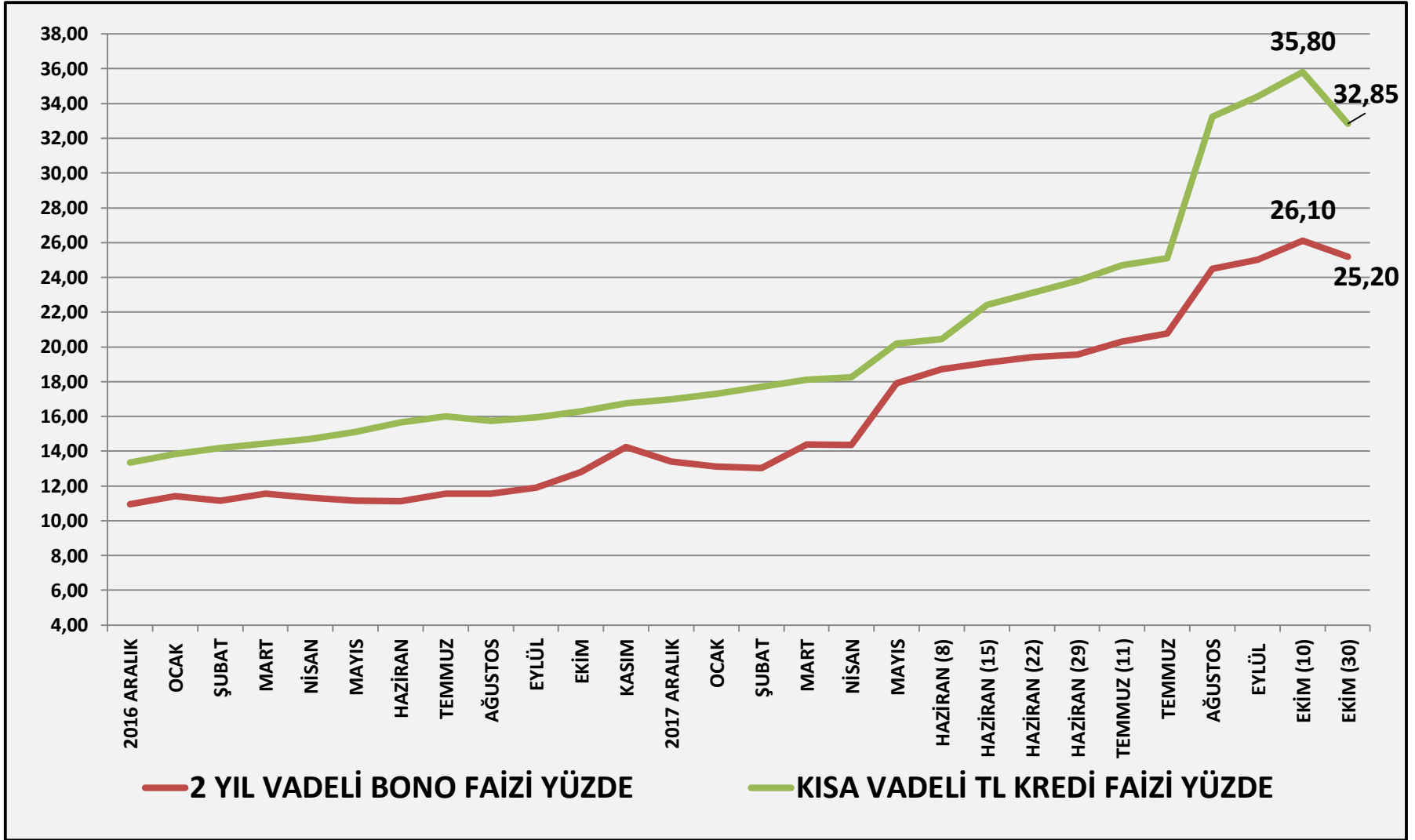
2019 YILI BÜTÇESİ

| | 2018 HEDEFLERİ MİLYON TL | 2019 HEDEFLERİ MİLYON TL | FARK MİLYON TL | DEĞİŞİM YÜZDE |
|--------------------------------|--------------------------------|--------------------------------|-------------------|------------------|
| BÜTÇE GİDERLERİ | 762.753 | 960.976 | 198.223 | 26,0 |
| FAİZ DIŞI GİDERLER | 691.053 | 843.659 | 152.606 | 22,1 |
| PERSONEL | 183.127 | 247.303 | 64.176 | 35,0 |
| SGK PRİMLERİ | 30.792 | 43.375 | 12.583 | 40,9 |
| MAL VE HİZMET ALIM | 66.069 | 67.551 | 1.482 | 2,2 |
| CARİ TRANSFERLER | 299.399 | 391.337 | 91.938 | 30,7 |
| YATIRIM HARCAMALARI | 68.794 | 54.432 | -14.362 | -20,9 |
| SERMAYE TRANSFERLERİ | 15.324 | 10.046 | -5.278 | -34,4 |
| BORÇ VERME VE YEDEK ÖDENEK | 27.548 | 29.615 | 2.067 | 7,5 |
| FAİZ GİDERLERİ | 71.700 | 117.317 | 45.617 | 63,6 |
| | | | | |
| BÜTÇE GELİRLERİ | 696.829 | 880.359 | 183.530 | 26,3 |
| VERGİ GELİRLERİ | 599.425 | 756.495 | 157.070 | 26,2 |
| DİĞER GELİRLER | 97.404 | 123.864 | 26.460 | 27,2 |
| | | | | |
| FAİZ DIŞI BÜTÇE DENGESİ | 5.776 | 36.700 | 30.924 | 535,4 |
| BÜTÇE DENGESİ | 65.924 | 80.617 | 14.693 | 22,3 |

ALINAN ÖNLEMLERİN MALİ PİYASALAR ÜZERİNDE ETKİLERİ; PANİK SONA ERDİ, YENİ DENGELER ARANIYOR

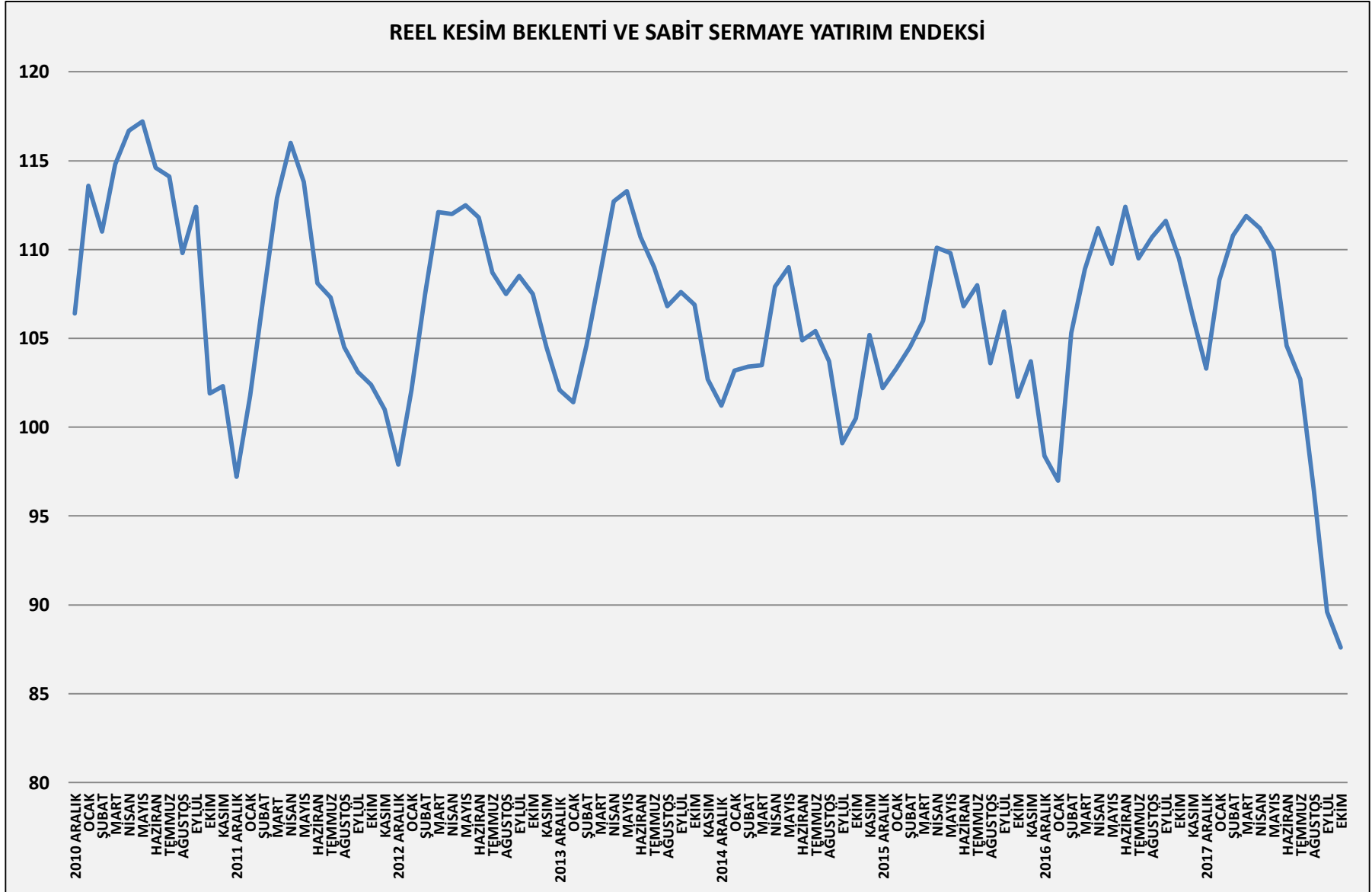


ALINAN ÖNLEMLERİN MALİ PİYASALAR ÜZERİNDE ETKİLERİ; PANİK SONA ERDİ, YENİ DENGELER ARANIYOR

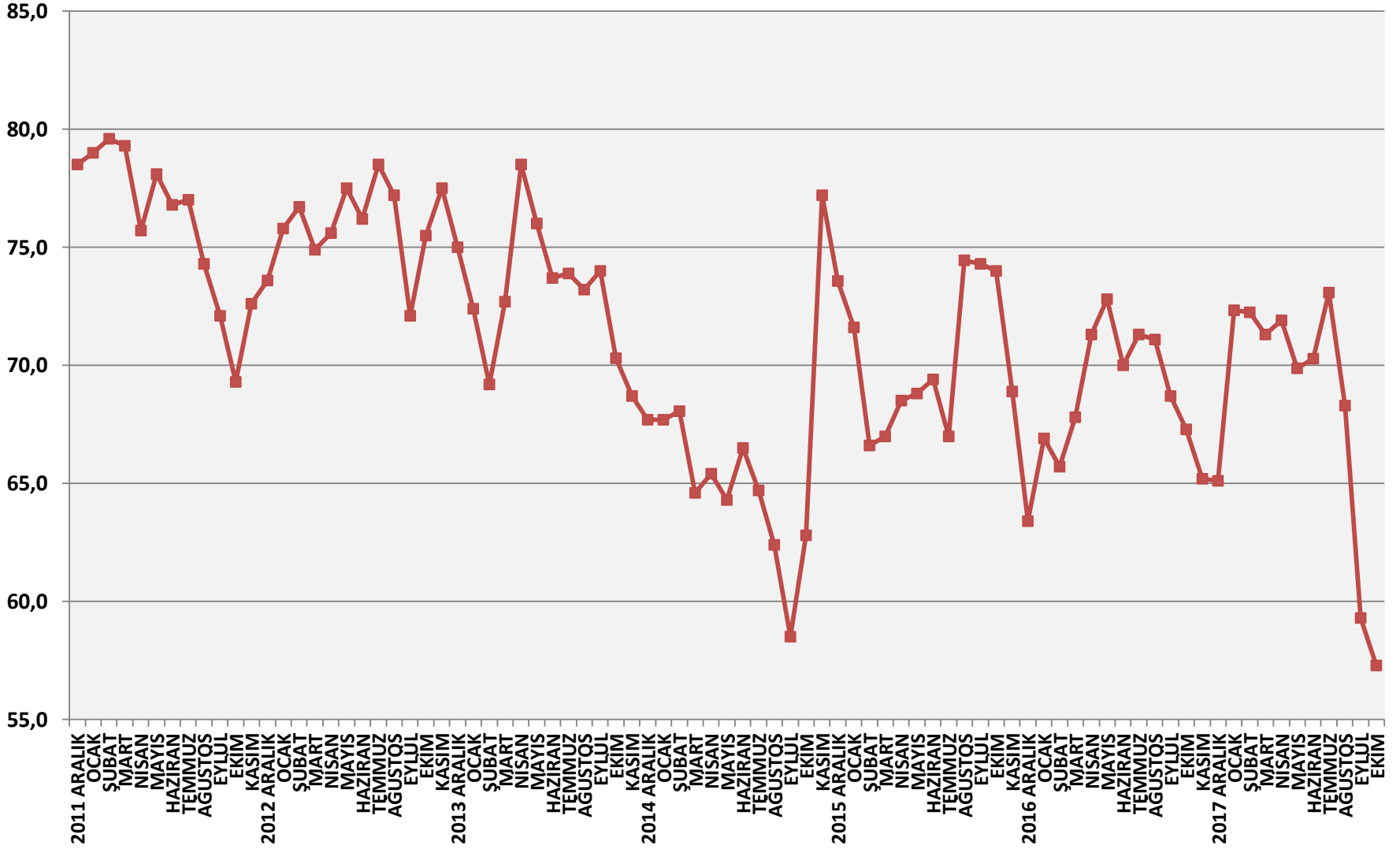


REEL KESİM GÜVEN ENDEKSİ

REEL KESİM BEKLENTİ VE SABİT SERMAYE YATIRIM ENDEKSİ



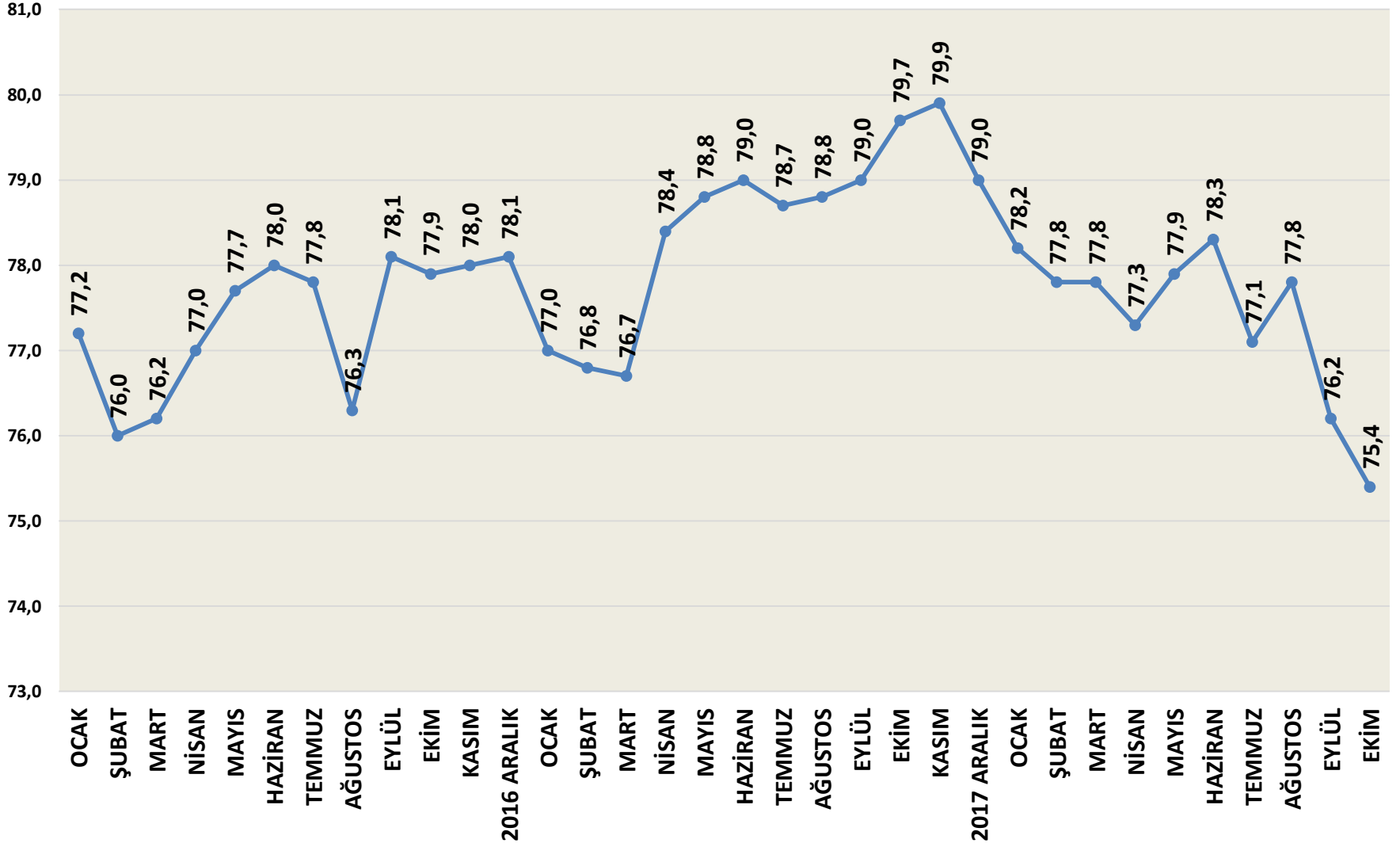
TÜKETİCİ GÜVEN ENDEKSİ



ALINAN ÖNLEMLERİN ETKİLERİ; REEL KESİM ALINAN SİPARİŞLER VE ÜRETİMDE DÜŞÜŞ SÜRÜYOR

| | 2017 | | | 2018 | | | | | | | | | |
|-------------------------------|-------|-------|--------|-------|-------|-------|-------|-------|-------|-------|-------|-------|------|
| | Ekim | Kasım | Aralık | Ocak | Şubat | Mart | Nisan | Mayıs | Hazir | Tem | Ağus | Eylül | Ekim |
| TOPLAM SİPARİŞ MİKTARI | 98,8 | 98,5 | 97,8 | 96,0 | 100,3 | 97,0 | 93,2 | 98,9 | 92,2 | 89,8 | 88,8 | 77,6 | 72,5 |
| MAMUL MAL STOK MİKTARI | 97,3 | 98,7 | 98,9 | 98,9 | 96,3 | 95,0 | 95,0 | 95,8 | 98,5 | 94,7 | 94,5 | 98,7 | 95,7 |
| ÜRETİM HACMİ | 119,0 | 112,6 | 97,7 | 110,6 | 126,7 | 131,7 | 130,4 | 125,3 | 110,8 | 114,4 | 104,5 | 98,0 | 89,8 |

ALINAN ÖNLEMLERİN ETKİLERİ; REEL KESİM SANAYİDE KAPASİTE KULLANIM ORANI DÜŞÜYOR








ALINAN ÖNLEMLERİN ETKİLERİ; REEL KESİM HİZMETLER, İNŞAAT VE PERAKENDE SEKTÖRLERİ

| SEKTÖREL GÜVEN ENDEKSLERİ | | | | | | | | | |
|--|-------------|--------------|---------------|---------------|--------------|--------------|-------------|-------------|-------------|
| Sektörler | ARA 2017 | MART 2018 | NİSAN 2018 | MAYIS 2018 | HAZ 2018 | TEM 2018 | AĞU 2018 | EYL 2018 | EKİ 2018 |
| Hizmet Sektörü Güven Endeksi | 87,5 | 98,3 | 100,7 | 98,3 | 96,1 | 97,5 | 91,0 | 77,3 | 70,3 |
| <i>Son üç ayda iş durumu</i> | 86,8 | 87,4 | 92,8 | 95,1 | 90,2 | 92,8 | 88,4 | 77,0 | 70,8 |
| <i>Son üç ayda hizmetlere olan talep</i> | 85,0 | 87,8 | 92,4 | 93,2 | 89,6 | 92,0 | 87,2 | 77,4 | 69,4 |
| <i>Gelecek üç ayda hizmetlere olan talep</i> | 90,7 | 119,8 | 116,8 | 106,5 | 108,5 | 107,8 | 97,3 | 78,7 | 70,7 |
| Perakende Ticaret Sektörü Güven Endeksi | 88,0 | 104,3 | 106,9 | 106,2 | 101,1 | 104,4 | 97,0 | 85,2 | 78,0 |
| <i>Son üç ayda iş hacmi (satışlar)</i> | 82,9 | 82,3 | 90,0 | 99,8 | 91,0 | 97,7 | 96,2 | 79,2 | 63,1 |
| <i>Mevcut mal stoku seviyesi</i> | 101,6 | 104,0 | 106,3 | 103,3 | 100,1 | 103,5 | 104,3 | 113,5 | 116,9 |
| <i>Gelecek üç ayda iş hacmi (satışlar)</i> | 79,3 | 116,3 | 118,6 | 109,7 | 103,7 | 108,5 | 86,8 | 65,5 | 54,0 |
| İnşaat Sektörü Güven Endeksi | 72,4 | 85,0 | 86,4 | 83,2 | 79,2 | 79,0 | 68,5 | 53,2 | 51,7 |
| <i>İnşaat Faaliyetleri (son üç ayda)</i> | 86,4 | 83,9 | 90,0 | 90,5 | 86,9 | 88,6 | 80,2 | 60,7 | 58,6 |
| <i>Alınan siparişlerin mevcut düzeyi</i> | 66,3 | 67,7 | 69,2 | 67,0 | 63,6 | 65,3 | 56,0 | 48,2 | 47,8 |

REEL KESİMDE VE İŞLERDE DİĞER SIKINTILAR VE GELİŞMELER

| | |
|----------|--|
| 1 | MALİYET VE FİYAT YAPMA ZORLUKLARI |
| 2 | NAKİT ÖDEME VE TAHSİLAT SIKIŞIKLIĞI |
| 3 | FİNANSMANA ERİŞİMDE ZORLUKLAR |
| 4 | MALİ YAPILARDA BOZULMA VE KONKORDATOLAR |

REEL KESİM BEKLEYEMEZ; YENİ ÖNLEMLERE İHTİYAÇ VAR

| İYİLEŞME TAKVİMİ | | | | | |
|-------------------------|---|---|---|--|----------------|
| | 2018 Q4 | 2019 Q1 | 2019 Q2 | 2019 Q3 | 2019 Q4 |
| KAMU KESİMİ |  | | | | |
| MALİ KESİM | |  |  | | |
| REEL KESİM | | |  |  | |

NELER YAPALIM

| | |
|----------|--|
| 1 | 2019 YILI İÇİN ÜÇER AYLIK BÜTÇELER YILLIK HEDEFLER; HER ÇEYREK DÖNEMİ AYRI YÖNETELİM NOMİNAL VE REEL HEDEFLER VE GERÇEKLEŞMELER |
| 2 | TAHSİLAT VE NAKİT YÖNETİMİ |
| 3 | MALİYET VE FİYATLAMA (ENFLASYONA UYUM) |
| 4 | STOK, TEDARİK VE ÜRETİMDE ESNEK YÖNETİM |
| 5 | KONSOLİDASYON ORTAMINDA YENİ İŞ OLANAKLARI |

ECONOMY AND STRATEGY CONSULTANCY SERVICES



ESDH

EKONOMİ VE STRATEJİ DANIŞMANLIK HİZMETLERİ

EKONOMİ VE STRATEJİ DANIŞMANLIK HİZMETLERİ

SERGÜL SOKAK SARAL SİTESİ C.BLOK D.10 GAYRETTEPE-BEŞİKTAŞ İSTANBUL TEL 0212 352 87 95

www . e s d h . com . tr
